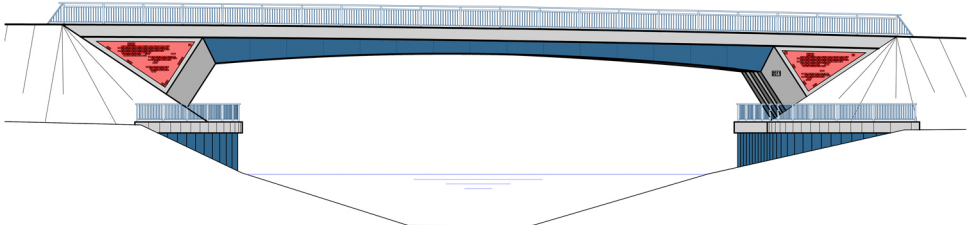





Bauvorhaben	Ersatzneubau der Brücke im Zuge der L 04 über die Müritz-Elde-Wasserstraße bei Dömitz
Bauherr/Auftraggeber	Straßenbauverwaltung Land Mecklenburg – Vorpommern Straßenbauamt Schwerin, Pampower Str. 68, 19061 Schwerin
Bauwerksparameter Brückenklasse: Stützweiten: Kreuzungswinkel: Breite zw. d. Geländern: Brückenfläche: Tragwerk Überbau: Gründung: Unterbau: Traggerüst: Baukosten: Bauzeit:	Abbruch der alten Fachwerkbrücke zur Überführung der L 04 über die MEW und Ersatzneubau als Stahlverbund-Rahmenbrücke DIN EN 1991-2 + NA 36,381m 98,99 gon (Gewässerachse); 100 gon (Bauwerkswinkel) 10,60 m 385,64 m ² 1-feldriger, 3-stegiger Stahlverbund-Schrägstielrahmen als integrales Tragwerk Tiefgründung auf Großbohrpfählen (d = 1,20 m) Kastenwiderlager mit Parallelfügeln als Teil des Gesamttragwerkes Montagejoche als bauzeitliche Trägersauflager, Verbundplatte mit Filigranplatten ca. 2,8 Mio. € 2014/2015
Leistungen MIV	Leistungsphasen 1 – 6
Zeichnung Ansicht	
Foto Bauzustand 03/2015	

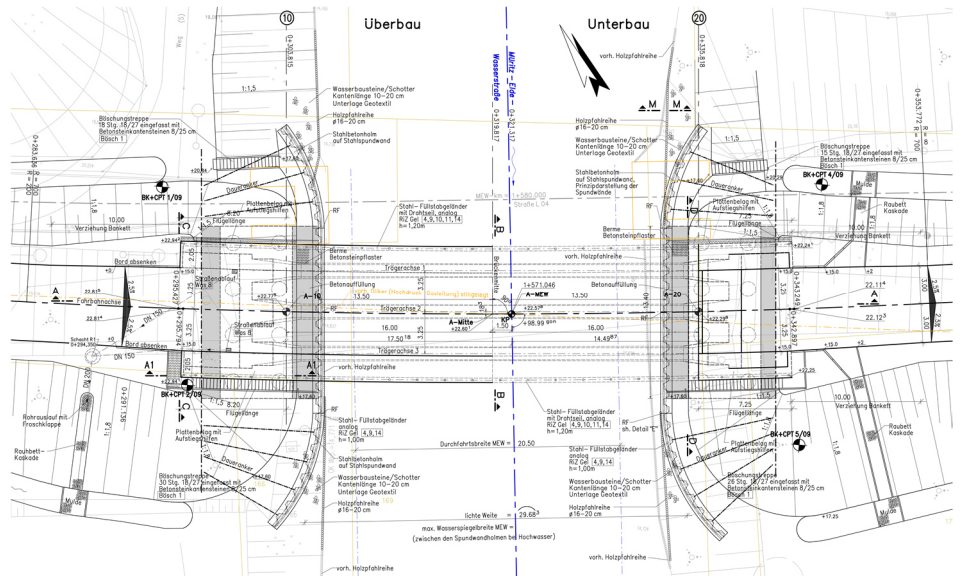


Bauvorhaben

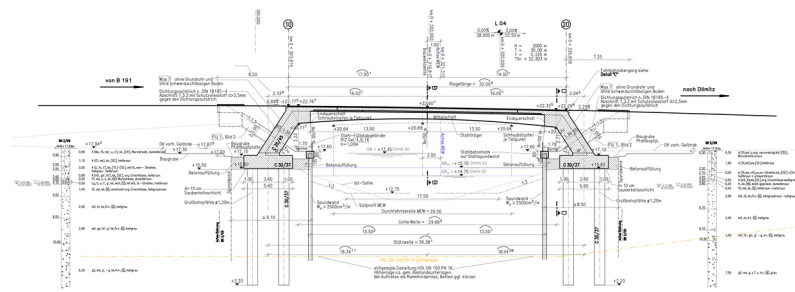
**Ersatzneubau der Brücke im Zuge der L 04
über die Müritz-Elde-Wasserstraße bei Dömitz**

Zeichnung

Draufsicht



Längsschnitt



Querschnitt

